

# RC-Cornet® PLUS OPEP Atemtherapie

## Mögliche Wirkungsweisen:

- Weitung der Atemwege (Einstellung I) und Sekretmanagement (Einstellung II)
- Reduktion von Husten und Atemnot
- Verbesserung des Gasaustausches

## KURZANLEITUNG

Alle Produkte der RC-Cornet® PLUS Varianten können lageunabhängig im Sitzen, Stehen oder Liegen angewendet werden.



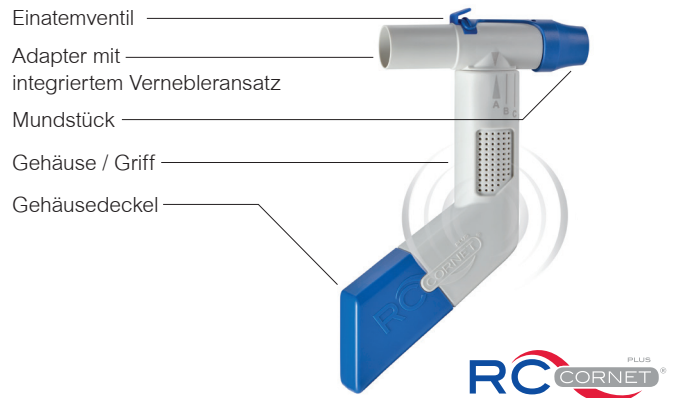
### EMPFOHLENE ANWENDUNGSDAUER:

3 x tägliche Anwendung für mind. 2 Minuten pro Einstellung oder wie vom Arzt empfohlen.

### RC-CORNET® PLUS INITIALDRUCKE JE EINSTELLUNG I UND II:

Die Auswahl verschiedener Widerstände ermöglicht eine individuelle Atemtherapie auch schon für sehr schwache Patienten (inklusive neuromuskuläre und Schlaganfall-Patienten) – ab einem minimalen Initialdruck (Anfangsdruck) von > 4 cm H<sub>2</sub>O.

**TIPP:** Für einen leichteren Einstieg in die Atemtherapie mit dem RC-Cornet® PLUS starten Sie mit der Einstellung II.



### Anwendung:

Mit Einstellung I werden die Atemwege zunächst geweitet für eine anschließende effektivere Schleimlösung mit Einstellung II.

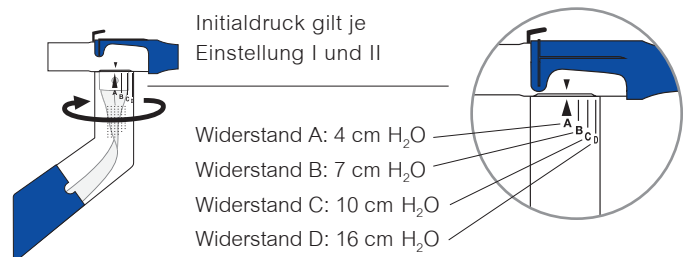
### Einstellung I:

Stabilisierender Ausatemdruck zur Weitung der Atemwege

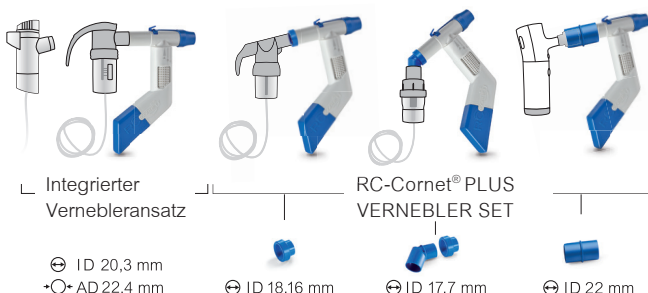
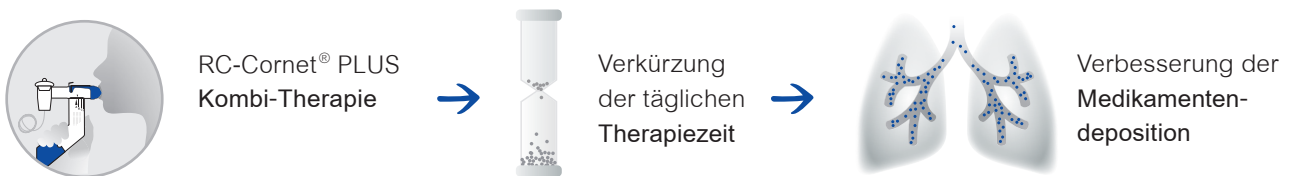


### Einstellung II:

Mobilisierender Ausatemdruck mit hoher Flussrate zum Sekretabtransport\*



## Kombi-Therapie – die gleichzeitige Atemtherapie und Feuchtinhalation ermöglicht:



Weitung der Atemwege in Einstellung I und gleichzeitige Feuchtinhalation über den integrierten Vernebleransatz\*. Der integrierte Vernebleransatz ist passend für alle ISO-gemerten Vernebler.



Für nicht-ISO-gemerte Vernebler:  
RC-Cornet® PLUS VERNEBLER SET  
Artikel-Nr. 2651



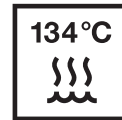
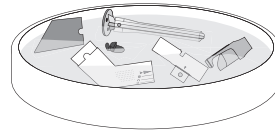
## ANLEITUNG REINIGUNG UND DESINFEKTION (AUSKOCHEN)

Waschen Sie sich bitte vor der Reinigung die Hände. Zur Reinigung zerlegen Sie das RC-Cornet® PLUS in seine Einzelteile. Reinigen Sie alle Einzelteile gründlich mit handelsüblichen Geschirrspülmittel und lauwarmen Wasser. Spülen Sie mit klarem Wasser nach.

Desinfizieren Sie alle Teile nach der Reinigung im Vaporisator oder ca. 5 Minuten in kochendem Wasser. Maximale Temperatur 134 °C. Lassen Sie danach alle Teile an der Luft vollständig trocknen!

In der Klinik kann das RC-Cornet® PLUS auch maschinell gereinigt oder autoklaviert werden.

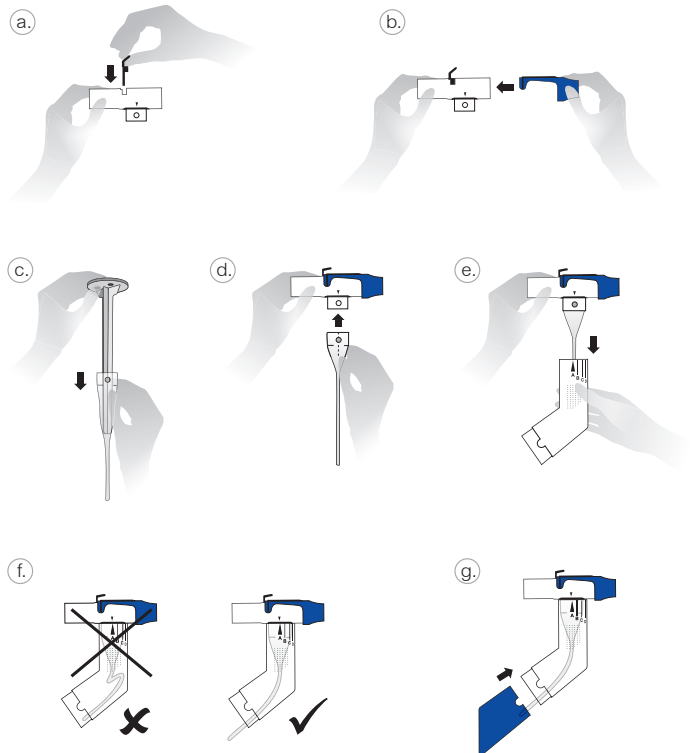
Eine separate klinische Aufbereitungsanleitung erhalten Sie auf Anfrage unter [info@ceгла.de](mailto:info@ceгла.de)



## ANLEITUNG ZUSAMMENSTECKEN

Waschen Sie sich bitte vor dem Zusammenstecken die Hände.

- Setzen Sie das Einatemventil in den Adapter ein.
- Stecken Sie das Mundstück mittig auf den Adapter. Für die Anwendung folgen Sie bitte immer der Beschreibung.
- Ziehen Sie die Reinigungshilfe aus dem Ventilschlauch.
- Schieben Sie den Schlauch in den Adapter und achten Sie darauf, dass der Zentrierpunkt in die Aussparung am Adapter einrastet.
- Führen Sie dann den entstandenen Aufsatz in das Gehäuse ein. Achten Sie bitte darauf, dass die Pfeile auf dem Adapter und dem Gehäuse exakt übereinander stehen.
- Kontrollieren Sie die Lage des Schlauches. Er darf nicht gestaucht im Gehäuse liegen.
- Setzen Sie den Gehäusedeckel auf.



Weitere Informationen und Film:  
[www.ceгла.de/produkte/atemtherapie/rc-cornet-plus/](http://www.ceгла.de/produkte/atemtherapie/rc-cornet-plus/)  
oder einfach den QR Code scannen.



Bitte ausführliche Gebrauchsanweisung und Kontraindikationen beachten.