

### SE Bruksanvisning

1. Sätt mellanrumsborsten i öppningen mellan tänderna med spetsen snett mot tandkötet. Skjut försiktigt in ungefär halva borsten med rätt ingångsvinkel. (Ingångsvinkeln är individuell för varje tandmellanrum.)
2. Vinkla greppet något mot tandkötet, utan att skjuta borsten längre in.
3. Skjut sedan noggrant in borsten i samma vinkel och dra ut den igen. Färdigt! Du kan se anvisningen på film på [www.curaden.ch](http://www.curaden.ch). Viktigt: Tvinga inte in borsten i mellanrummen – det kan orsaka skador.

### DK Brugsvejledning

1. Anbring IDR-børsten ved indgangen til mellemrummet mellem tænderne, stil den med spidsen skråt i forhold til tandkødet, og skub den forsigtigt ca. halvt ind med den korrekte indføringsvinkel (indføringsvinklen er individuel for hvert enkelt interdentalrum).
2. Vip grebet lidt i forhold til tandkødet uden at skubbe børsten længere frem.
3. Skub derefter omhyggeligt børsten ind i samme vinkel, og træk den ud igen. Færdig! Se vejledningen som film på adressen [www.curaden.ch](http://www.curaden.ch). Viktigt: For at undgå skader må børsten ikke presses ind i for små mellemrum.

### HU Használati utasítás

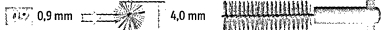
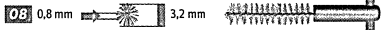
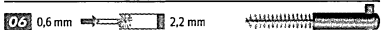
1. Igazítsa a kefé a fogköz széléhez úgy, hogy a kefe csúcsa ferdén az íny felé mutasson. Ezután tolja be a kefé óvatosan, a megfelelő szögben, a fogköz feléig. (A kefe betolási szöge minden fogköz esetén eltérő.)
2. Ezután döntse meg a kefe nyelét az íny irányába úgy, hogy közben ne tolja mélyebbre a kefé.
3. A kefé, miután megdöntötte, ugyanabban a szögben tolja be mélyebbre, majd húzza ki a fogközből. Kész! Az útmutatót filmként megtekintheti a [www.curaden.ch](http://www.curaden.ch) honlapon. Fontos: A sérülések elkerülése érdekében soha ne erőltesse a kefé a szűk fogközökbe.

### ES Instrucciones de uso

1. Colocar el cepillo IDR en la entrada del espacio interdental, con la punta inclinada hacia la encía, e introducirlo cuidadosamente hasta la mitad, con el ángulo de penetración correcto. (El ángulo de penetración es diferente en cada espacio interdental).
2. Sin introducir más el cepillo, levantar un poco el mango hacia la encía.
3. A continuación, introducir cuidadosamente el cepillo en el mismo ángulo y volver a extraerlo. ¡Esto es todo! Puede ver la película que muestra el uso del cepillo, en [www.curaden.ch](http://www.curaden.ch). Importante: No fuerce el cepillo en los espacios interdetales, ya que podría lesionarse.

CURADEN  SWISS  
LEADING ORAL CARE PEOPLE

### CPS PRIME



CS 5460, CS 3960, CS 1560

### International Headquarter:

CH-6011 Kriens: Curaden AG, Postfach 1063, info@curaden.ch

### Local Headquarters:

DE-76297 Stutensee: Curaden AG, Industriestrasse 4

IT-21047 Saronno: Curaden Healthcare, Via B. Lanino, 42

GB-Kimbolton, Cambs, PE 28 0NJ: Curaden UK, Unit 11 Harvard Industrial Estate

SK-82107 Bratislava: Curaden Slovakia s.r.o., Dvojkrížna 47

CZ-36002 Karlovy Vary: Curaden EEC, s.r.o., Anglická 153/31

SI-2204 Miklavž na Dr. p.: Flegis, d.o.o., ul. Mlad. brig. 54 (vozovnik), dobavitelj: Curaden AG, CH

DK-7100 Vejle: Curaden Scandic ApS, Havneparken 2

HU-1027 Budapest: Sager Dental Kft., Fekete Sas utca 2 – 2455/2004.0ÉTI

PL-50032 Wrocław: Indent, ul. G. Zapolskiej 1/201

PL-61-465 Poznań: Miralex SP. z o.o., ul. Św. Szczepana 25, Ś.J.Z.: H2/C/05629/05

ES-46004 Valencia: Curaden Swiss S.L., C/Pizarro 21-4

All worldwide agents: [www.curaden.ch](http://www.curaden.ch)

# CURAPROX®

SWISS PREMIUM ORAL CARE 

## CPS 09 «prime»

XXX-FINE for primary prevention

Interdental-  
Raum-Bürsten **5 X**

Interproximal  
brushes

Brossettes  
interdentaires

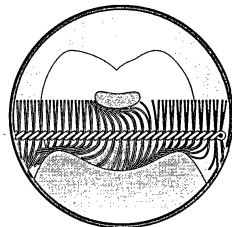
Scovolini  
interdentali

Medzizubné kefy

Mezizubní Kartáčky

Medzobne ščetke

Cepillos de  
espacio interdental

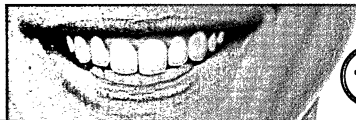


Ideal for spaces 0,9 – 4,0 mm Ø  
max. extension

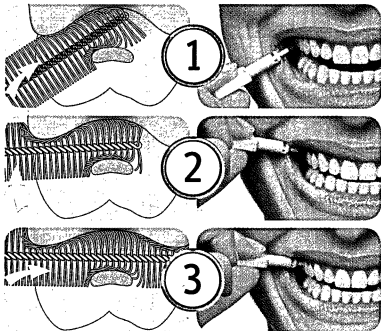


CPS09-0606-73314009

7



## CURAPROX® CPS 09 «prime»



### CH DE Gebrauchsanleitung

1. IDR-Bürste an den Eingang des Interdentalraumes setzen, mit der Spitze schräg zum Zahnfleisch stellen, behutsam mit dem richtigen Einführungswinkel etwa bis zur Hälfte eingeschoben. (Einführungswinkel ist bei jedem ID-Raum individuell.)
2. Ohne die Bürste weiter vorzuschieben, den Griff etwas zum Zahnfleisch kippen.
3. Anschliessend die Bürste im gleichen Winkel sorgfältig einschieben und wieder herausziehen. Fertig! Sehen Sie diese Anleitung als Film unter [www.curaden.ch](http://www.curaden.ch). Wichtig: Wegen Verletzungsgefahr nicht in Zwischenräume zwängen.

### GB Instruction for use

1. Place the interproximal brush at the edge of the interproximal space with the tip at an angle to the gums. Carefully insert about

half the brush using the correct insertion angle. (The insertion angle is different for every interproximal space.)

2. Without inserting the brush any further, tip the handle slightly towards the gums.
3. Then, carefully insert the brush at the same angle and remove it again. Finished! See these instructions as a film on [www.curaden.ch](http://www.curaden.ch). Important: To prevent injuries, never force into narrow spaces.

### FR Instructions d'utilisation

1. Placer la brosse interdentaire à l'entrée de l'espace interdentaire, avec la pointe en biais vers la gencive. L'introduire doucement à l'angle approprié jusqu'à la moitié environ. (L'angle d'introduction est différent pour chaque espace interdentaire.)
2. Sans avancer davantage, positionner le manche un peu plus près de la gencive.
3. Finalement, introduire soigneusement la brosse au même angle et la ressortir. C'est tout! Visionnez une vidéo de ces instructions sous [www.curaden.ch](http://www.curaden.ch). Importante: Pour éviter les blessures: ne jamais forcer entre les espaces dentaires.

### IT Modalità d'uso

1. Posizionare lo scovolino all'entrata dello spazio interdentale, con la punta obliqua rispetto alla gengiva e inserirlo delicatamente per circa metà della lunghezza, rispettando l'angolazione corretta (questa varia da uno spazio interdentale all'altro).
2. Senza spingere in avanti lo scovolino, ruotare leggermente l'impugnatura verso la gengiva.
3. Per finire inserire delicatamente lo scovolino, mantenendo la stessa angolazione e quindi estrarlo. Fatto! Queste istruzioni sono disponibili in forma di video sul sito [www.curaden.ch](http://www.curaden.ch). Importante: Non forzare mai negli spazi interdentali.

### SK Návod na použitie:

1. Medzizubnú kefku priložte špičkou ku vchodu do medzizubného priestoru, šikmo k d'asnam. Pod správnym zavádzacím uhlom (najmenší možný odpor) ju asi z polovice zasuňte do medzizubného priestoru. (Zavádzací uhol je u každého medzizubného priestoru individuálny).
2. Kefku d'alej neposúvajte, rukoväť mierne natočte k d'asnam.
3. Potom kefku pod rovnakým uhlom opatrne zasuňte a zase vytiahnite.

Hotovo! Tento návod si môžete pozrieť ako film na stránkach [www.curaden.ch](http://www.curaden.ch). Dôležité: Nepretláčajte plastové špáradlo cez medzizubný priestor silou, môže dôjsť k poraneniu.

### CZ Návod k používání:

1. Mezizubní kartáček přiložte špičkou ke vchodu do mezizubního prostoru, šikmo k dásni. Pod správným zaváděcím úhlem (nejmenší možný odpor) jej asi z poloviny opatrně zasuňte do mezizubního prostoru. (Zaváděcí úhel je u každého mezizubního prostoru individuální.)
2. Kartáček dále neposouvajte, rukojeť mírně natočte k dásni.
3. Poté kartáček pod stejným úhlem opatrně zasuňte a zase vytáhněte. Hotovo! Tento návod si můžete jako film prohlédnout na stránkách [www.curaden.ch](http://www.curaden.ch). Důležité: Neprotlačujte plastové párátko mezizubním prostorem silou, může dojít k poranění.

### SI Navodilo za uporabo

1. Medzobno ščetko približajte medzobnemu prostoru. Vrh ščetke usmerite poševno na dlesen, nato pa ščetko pod ustreznim kotom\* previdno potisnite približno do sredine medzobnega prostora. (\*Pozor! Kot je lahko pri vsakem medzobnem prostoru drugačen.)
2. Preden ščetko potisnete globlje v medzobni prostor, pomaknite držalo nekoliko proti dlesni.
3. Pod enakim kotom ščetko previdno potisnite skozi medzobni prostor – do konca – nato jo izvlecite. Končano! To navodilo si lahko ogledate tudi v filmskem prikazu na spletni strani [www.curaden.ch](http://www.curaden.ch). Pomembno: Izdelka v medzobni prostor nikoli nepotiskajte s silo, ker se lahko poškodujete.

### PL Sposób użycia

1. Szczoteczkę przyłożyć do przestrzeni międzyzębowej końcówką skierowaną ukośnie do dziąsła. Ostrożnie wsunąć szczoteczkę do połowy pod odpowiednim kątem. (Kąt wsuwania zależy od wielkości przestrzeni międzyzębowej.)
2. Nie wsuwając głębiej szczoteczki skierować uchwyt lekko w stronę dziąsła.
3. Następnie ostrożnie i pod tym samym kątem wsunąć szczoteczkę głębiej i zaraz wysunąć. Gotowe! Polecamy obejrzenie instrukcji obsługi w formie krótkiego filmu na stronie [www.curaden.ch](http://www.curaden.ch). Ważne: Ze względu na niebezpieczeństwo skaleczenia dziąsła nie należy używać dużego nacisku.